



Specifications subject to change without notice  
Printed in Taiwan © 2006. 11 JUPITER

# Clarinete

## Gebrauchsanweisung



**JUPITER**®



# JUPITER®

***Vielen Dank, dass Sie sich für den Kauf einer JUPITER Klarinette entschieden haben.***

***Diese Gebrauchsanweisung dient dazu, Ihnen das Basiswissen über die Bedienung und Pflege der Klarinette zu vermitteln, damit Sie Ihr Instrument optimal nutzen können. Bitte lesen Sie die folgenden Kapitel sehr aufmerksam, damit Sie eventuell auftretende Probleme mit Ihrem Instrument leichter lösen und Ihre Musik richtig genießen können.***



# Inhalt

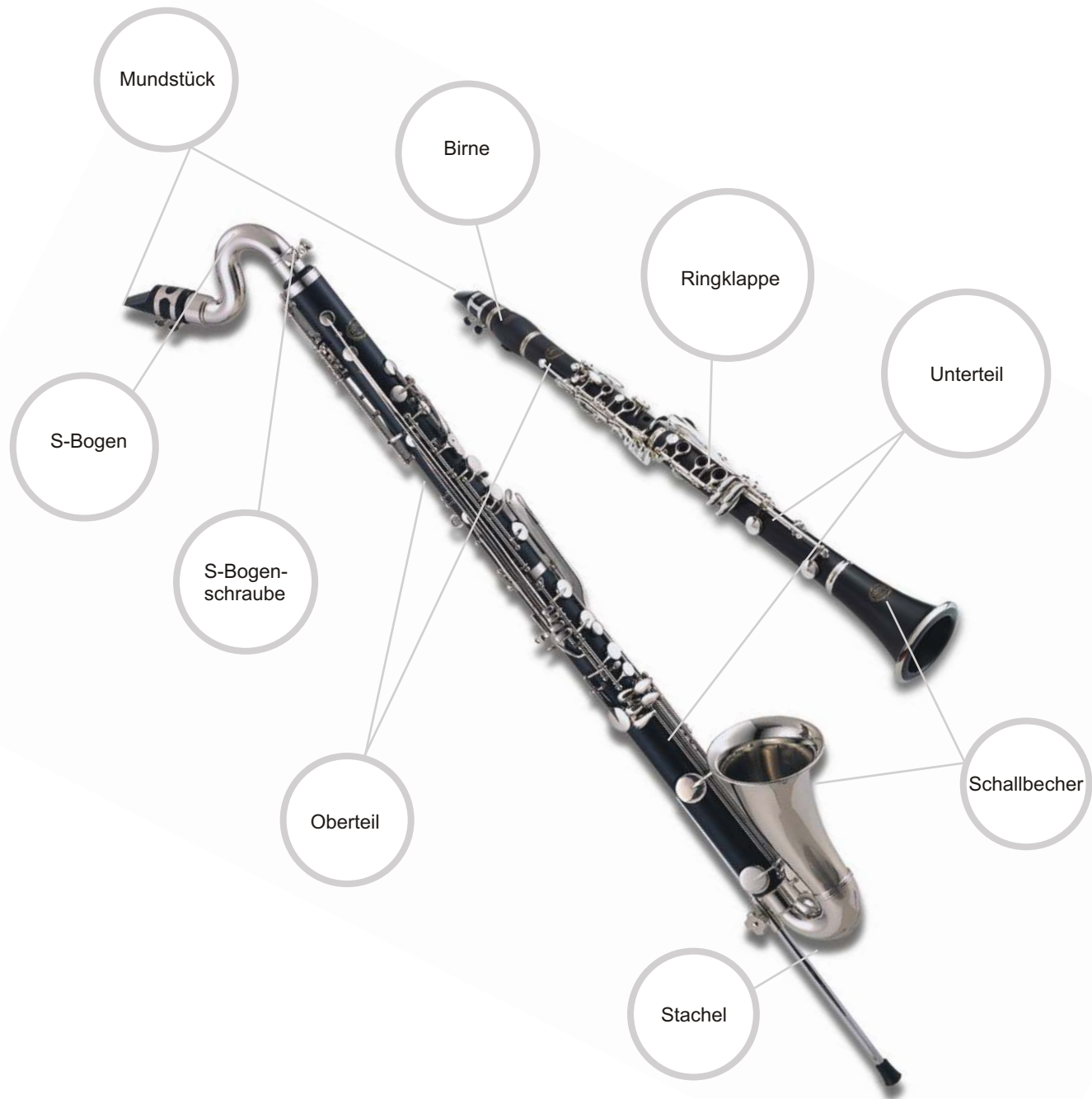
**Klarinette Bezeichnungen** 1-2

- |                              |          |
|------------------------------|----------|
| <b>1. Zusammenbau</b>        | <b>3</b> |
| <b>2. Zerlegung</b>          | <b>5</b> |
| <b>3. Wartung und Pflege</b> | <b>6</b> |
| <b>4. Vorsicht</b>           | <b>7</b> |



**JUPITER®**

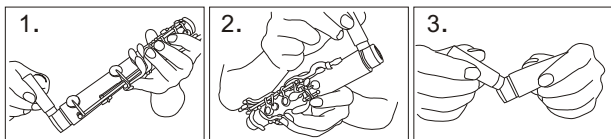
# Klarinette Bezeichnungen



# 1 Zusammenbau

## Schritt 1.

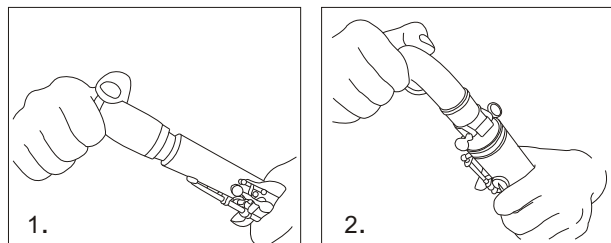
Den Kork an den Verbindungzapfen mit Korkfett oder Vaseline einfetten.



## Schritt 2.

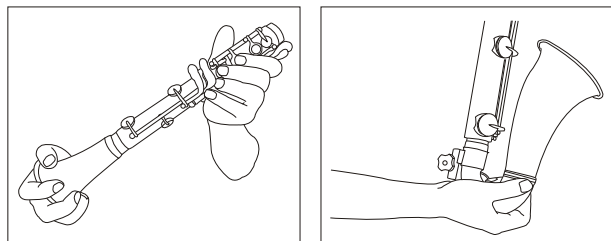
1. Bb Klarinette - Die Birne auf das Oberstück mit einer leichten Drehbewegung aufstecken.

2. Bb Bass Klarinette - Stecken Sie den S-Bogen der Bass Klarinette mit leichten Drehbewegungen auf den Korpus.



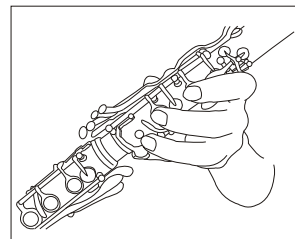
## Schritt 3.

Der Schallbecher und das Unterstück ebenfalls mit leichten Drehbewegungen verbinden.



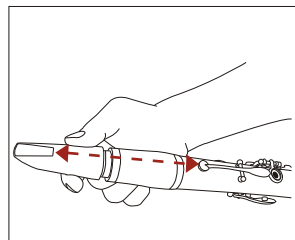
## Schritt 4.

Verbinden Sie das Oberstück mit dem Unterstück während die Ringklappen des Unterstücks gedrückt werden. So werden Schäden an dem Verbindungsmechanismus der Klappen vermieden.



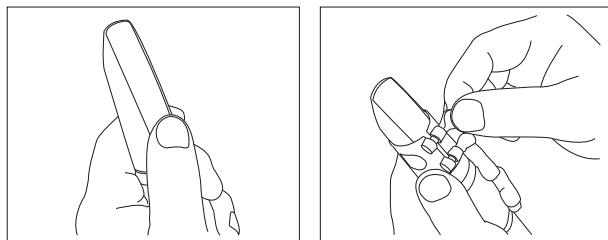
## Schritt 5.

Drehen Sie mit leichten Bewegungen das Mundstück auf die Birne. Achten Sie darauf, dass das Mundstück und die Klappen in einer Linie stehen.



## Schritt 6.

Das Blatt mit der flachen Seite auf der flachen Seite des Mundstücks anbringen und mit der Blattschraube sichern. Achten Sie darauf, dass das Klarinettenblatt mit dem Mundstück bündig abschließt.

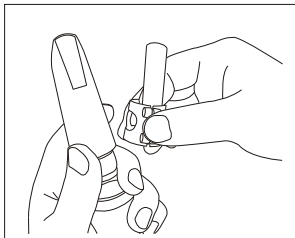




## 2 Zerlegung

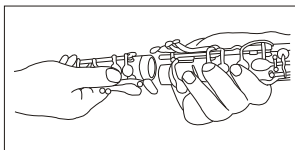
### Schritt 1.

Entfernen Sie mit leichten Drehbewegungen das Mundstück von der Birne und lösen Sie die Blattschraube, damit Sie das Klarinettenblatt entnehmen können.



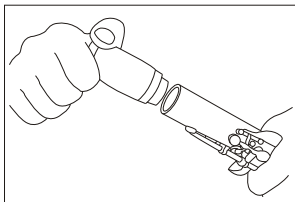
### Schritt 2.

Die Ringklappen des Oberstücks drücken und gleichzeitig das Oberstück und das Unterstück trennen.



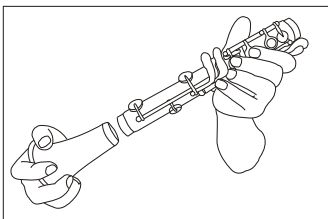
### Schritt 3.

Die Birne vom Oberstück entfernen.



### Schritt 4.

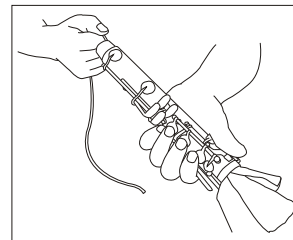
Den Schallbecher vom Unterstück entfernen.



## 3 Wartung & Pflege

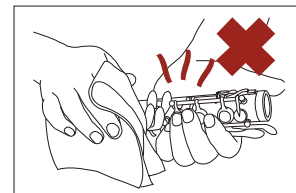
### Schritt 1.

Reinigen Sie nach dem Spielen alle Teile der Klarinette mit dem Reinigungstuch, um eventuelle Feuchtigkeit zu entfernen.



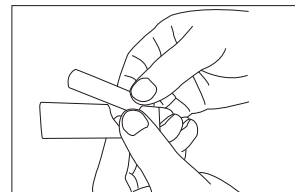
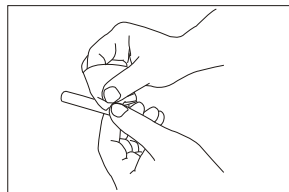
### Schritt 2.

Alle Klappen vorsichtig mit einem Poliertuch abwischen. Achten Sie darauf, dass Sie die Klappen nicht verkratzen oder beschädigen.



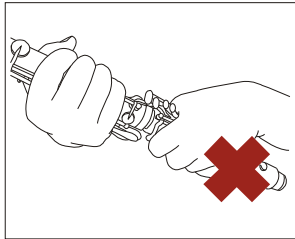
### Schritt 3.

Das Mundstück und das Blatt reinigen und trocknen lassen. Bewahren Sie das Blatt in einem sog. Blatthalter auf, damit es nicht einreißen kann.

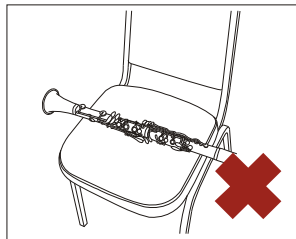
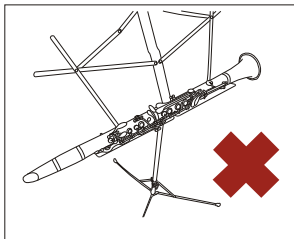


# 4 **Vorsicht**

1. Mit gelegentlichem Ölen der Schrauben gewährleisten Sie eine reibungslose Mechanik.
2. Die Klappen während der Montage oder Demontage nicht drücken, damit der Klappenmechanismus nicht beschädigt wird.



3. Um den Korpus aus Holz gegen Risse zu schützen, die Klarinette nicht extremer Trockenheit oder Hitze aussetzen.
4. Die Klarinette sicher aufbewahren, um sie vor Schäden zu schützen. Nicht auf einen Notenständer, Stuhl oder sonst irgendwo platzieren, wo sie leicht herunterfallen kann. Bewahren Sie das Instrument nach dem Spielen in dem dafür vorgesehenen Koffer auf.



5. Während die Feuchtigkeit mit Papier entfernt wird, ist darauf zu achten, dass kein Druck auf die Polster ausgeübt werden darf, da dies die Polster beschädigen kann.

6. Das Instrument nur durch einen qualifizierten Instrumentenbauer oder Fachhändler einstellen oder reparieren lassen. Bitte keine Einstellungen selbst vornehmen.